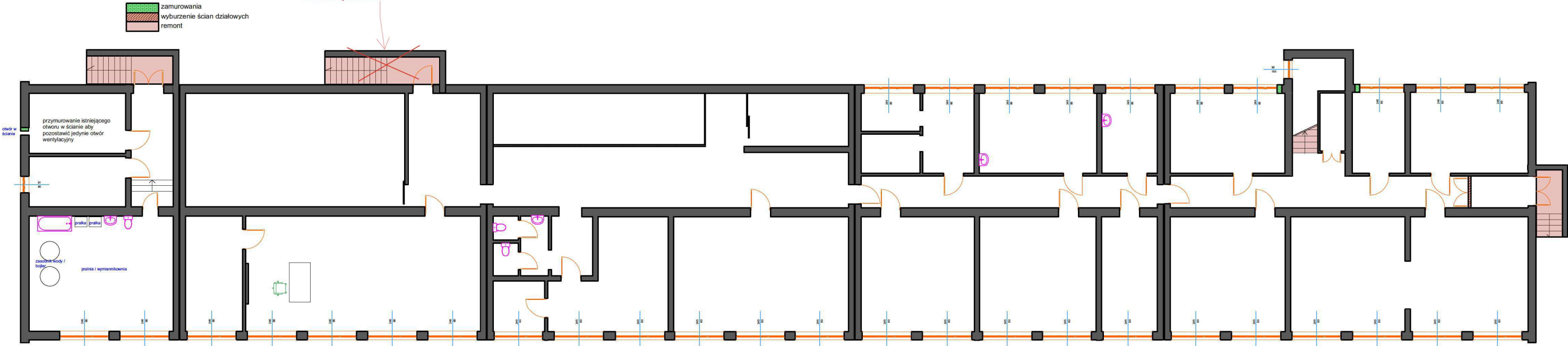


Przebudowa zejść do piwnicy
W ramach prac termomodernizacyjnych projektuje się remont istniejących zejść do piwnicy. Skucie nierówności stopni oraz wykonanie warstwy wyrównawczej spadkowej, ułożenie płytek granitowych promiennikowatych R12 na uszczelnieniu i antypoślizgowych. Skucie zniszczonych tynków ściem wraz z otynkowaniem ścian. Należy wykonać izolację przeciwwilgociową wszystkich ścian zejścia od strony zagłębionej w gruncie. Należy wykonać izolację termiczną styrodurem ścian prostopadłych do budynku. Od strony gruntu do poziomu ławy fundamentowej, od strony zejścia do piwnicy do poziomu posadzki. Należy zastosować folię kutełkową na warstwie izolacji termicznej od strony zagłębienia ściany w gruncie. Ściany zejścia nie zagłębione należy otynkować i pomalować zgodnie z projektem elewacji. Poziomą część murku należy wykończyć płytami płomieniowanego granitu o grubości 2 cm. Należy wykonać balustradę dookoła zejścia oraz pochwyt na wewnętrznej ścianie. Wykonane z blachy ocynkowanej malowanej proszkowo

Remont schodów oraz wymiana drzwi poza
zakresem opracowania.



nazwa projektu	Projekt przebudowy i termomodernizacji budynku Zespołu Szkół nr 5 przy ul. Józefa Rymera 24a w dzielnicy Niedobczyce wraz z instalacją fotowoltaiczną oraz rozbiórką budynku inwentarsko-garażowego		
lokalizacja	44-270 Rybnik ul. Józefa Rymera 24 a		
inwestor	Miasto Rybnik ul. Bolesława Chrobrego 2 44-200 Rybnik		
branża	ARCHITEKTURA		
temat rysunku	Rozbiórki piwnica		
projektant	Janina Stula	nr uprawnień 47/06/SLOKK/II	podpis
 Firma Projektowa mado1 Janina Stula ul.Ks. Śliwki 16, 44-206 Rybnik tel: 603125249 www.mado1.pl mado1@poczta.onet.pl		skala 1:200	R1
		data styczeń 2024	